

PRZYKŁADOWE PYTANIA Z TESTU NA KARTĘ ROWEROWĄ

**Na egzaminie teoretycznym na kartę rowerową,
zgodnie z procedurami uzyskania karty rowerowej
w Zespole Szkół im. Józefa Twaroga w Księżomierzu,
znajduje się po pięć pytań z każdego podanego niżej zagadnienia.**

**Egzamin teoretyczny to test jednokrotnego wyboru (tylko jedna odpowiedź jest poprawna)
i składa się z 25 pytań.**

ZAGADNIENIE 1

PIERWSZA POMOC PRZEDMEDYCZNA

1. Przy tamowaniu niewielkich krwotoków można zastosować:

- a) ucisk poniżej miejsca krwawienia
- b) uniesienie do góry zranionej kończyny
- c) opaskę uciskową

2. Przy podejrzeniu złamania kończyny należy:

- a) poruszyć kończyną w celu sprawdzenia czy jest złamana
- b) sprawdzić zakres ruchów nieprawidłowych
- c) przystąpić do unieruchomienia kończyny

3. Drogi oddechowe u osoby poszkodowanej udrażniamy poprzez

- a) usunięcie ciał obcych z jamy ustnej i odchylenie głowy do tyłu
- b) odchylenie głowy do tyłu
- c) uczniom nie wolno samodzielnie wykonywać udrożnienia dróg oddechowych

4. U osoby poszkodowanej w pierwszej kolejności sprawdzamy:

- a) kolor skóry w okolicy skroni
- b) liczbę i stan ran
- c) obecność oddechu

5. Pierwszą czynnością poprzedzającą udzielenie pomocy ofiarom wypadku, powinien być:

- a) ocenienie obrażeń ofiar wypadku
- b) zadbanie o bezpieczeństwo ruchu w miejscu wypadku
- c) wezwanie pogotowia ratunkowego i policji

6. By zadzwonić na pogotowie ratunkowe należy wybrać numer:

- a) 999
- b) 110
- c) 997

7. W razie uszkodzenia oka należy:

- a) przemyć oko wodą
- b) nałożyć na oko jałowy opatrunek z gazy i udać się do lekarza/na pogotowie
- c) wpuścić do oka krople dezynfekujące

8. Którą z wymienionych czynności należy wykonać przed przybyciem lekarza na miejsce wypadku:

- a) podać środki przeciwbólowe
- b) nastawić i unieruchomić kości
- c) zatamować krwotok i opatrzyć rany

9. Używanie maseczki ratowniczej jednorazowego użytku podczas stosowanego oddechu wspomaganego metodą "usta-usta":

- a) jest wskazanym zabezpieczeniem przed bezpośrednim kontaktem z wydzielinami z jamy ustnej poszkodowanego
- b) jest zbędne
- c) może spowodować pogłębienie urazów

10. Resuscytację krążeniowo-oddechową należy prowadzić:

- a) do czasu odzyskania świadomości przez poszkodowanego,
- b) do czasu samodzielnego powstania tętna i oddechu
- c) przez 5 minut

11. W przypadku złamania kości ramiennej unieruchamiamy:

- a) złamaną kość
- b) złamaną kość i sąsiadujące stawy
- c) złamaną kość i wybrany staw

12. W czasie reanimacji osoby poszkodowanej wykonujemy cykle składające się z:

- a) 30 uciśnień okolicy mostka i 2 wdechów metodą usta-usta/usta-nos
- b) 2 wdechów metodą usta-usta/usta-nos i 15 uciśnień okolicy mostka
- c) 30 uciśnień okolicy mostka i 5 wdechów metodą usta-usta/usta-nos

13. Krew wypływająca z tętnicy jest:

- a) ciemna i wypływa ruchem jednostajnym
- b) jasna i wypływa ruchem jednostajnym
- c) jasna i wypływa w sposób pulsacyjny

14. W przypadku użądlenia przez pszczołę w pierwszej kolejności należy:

- a) wyssać „jad” pszczele
- b) schłodzić miejsce użądlenia
- c) rozgrzać miejsce użądlenia

15. Czy każdy powinien udzielać pomocy w miarę swoich umiejętności:

- a) tak
- b) nie
- c) tylko osoby pełnoletnie

ZAGADNIENIE 2

ZNAKI I SYGNAŁY DROGOWE

1. Czy ten znak:

- a) informuje cię tylko, że masz do wyboru bezpieczną drogę dla rowerów,
- b) zabrania jazdy tak oznaczoną drogą,
- c) zobowiązuje cię do korzystania z wyznaczonej drogi lub pasa ruchu dla rowerów jednośladowych



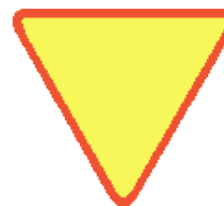
2. Który z przedstawionych znaków nie dotyczy rowerzystów:



a)



b)



c)

3. Taka postawa kierującego ruchem oznacza:

- a) zezwolenie na ruch
- b) zakaz jazdy (stój)
- c) zezwolenie na skręt w lewo



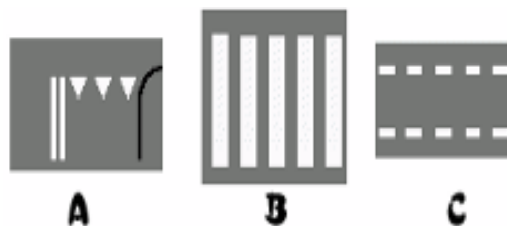
4. Przedstawiony znak poziomy oznacza:

- a) przejście dla pieszych
- b) przejazd dla rowerzystów
- c) stanowisko postojowe.



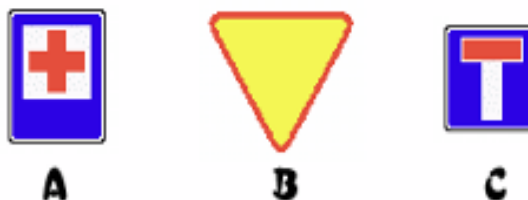
5. Wskaż znak poziomy, który wskazuje przejście dla pieszych?

- a) Znak oznaczony jako A
- b) Znak oznaczony jako B
- c) Znak oznaczony jako C



6. Wskaż znak, który dotyczy skrzyżowania dróg?

- a) Znak oznaczony jako A
- b) Znak oznaczony jako B
- c) Znak oznaczony jako C



7. Wskaż znak, który nakazuje bezwzględne zatrzymanie się?

- a) Znak oznaczony jako A
- b) Znak oznaczony jako B
- c) Znak oznaczony jako C



8. Który z tych znaków zabrania ruchu:

- a) Znak oznaczony jako A
- b) Znak oznaczony jako B
- c) Znak oznaczony jako C



A



B



C

9. Jaki kolor występuje w znakach zakazu?

- a) czerwony
- b) żółty
- c) zielony

10. Jaki kolor dominuje w znakach nakazu?

- a) niebieski
- b) żółty
- c) czerwony

11. Znaki malowane na jezdni to znaki...?

- a) Ostrzegawcze
- b) Zakazu
- c) Poziome

12. Za którym z tych znaków kierujący rowerem nie może skręcić w prawo:

- a) Znak oznaczony jako A
- b) Znak oznaczony jako B
- c) Znak oznaczony jako C



A



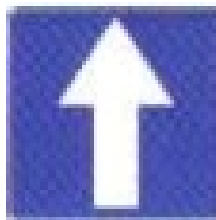
B



C

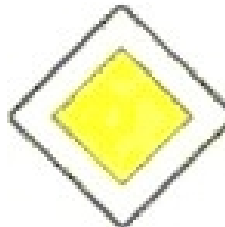
13. Jaki to znak informacyjny?

- a) Droga z pierwszeństwem przejazdu
- b) Droga jednokierunkowa
- c) Nakaz jazdy prosto



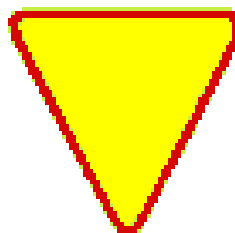
14. Jaki to znak?

- a) Ustąp pierwszeństwa
- b) Droga z pierwszeństwem
- c) Droga podporządkowana



15. Jaki to znak?

- a) Ustąp pierwszeństwa przejazdu
- b) Droga z pierwszeństwem
- c) Zakaz wjazdu

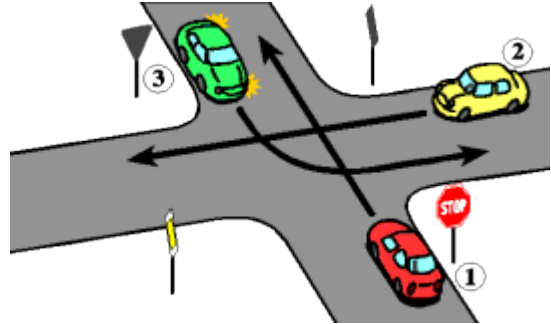


ZAGADNIENIE 3

ZASADY PIERWSZEŃSTWA PRZEJAZDU /SKRZYŻOWANIA/

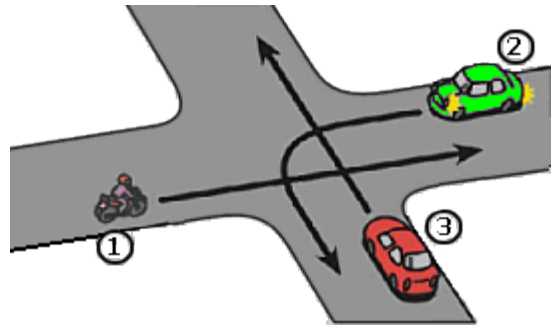
1. Prawidłowa kolejność przejazdu przez to skrzyżowanie to:

- a) 321,
- b) 213,
- c) 231.



2. Kierujący motorowerem (pojazd nr 1) na tym skrzyżowaniu

- a) przejeżdża ostatni
- b) ustępuje pierwszeństwa pojazdowi 2
- c) ustępuje pierwszeństwa pojazdowi 3



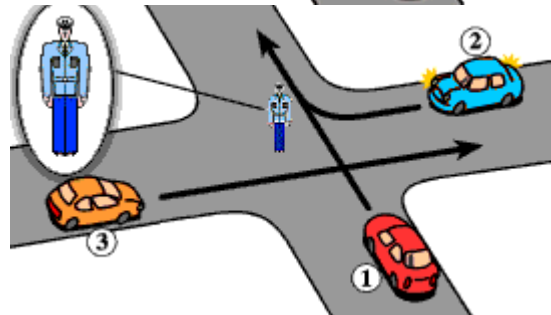
3. Kierujący motorowerem (pojazd nr 1) na tym skrzyżowaniu

- a) przejeżdża ostatni
- b) ustępuje pierwszeństwa tylko pojazdowi 4
- c) przejeżdża jako pierwszy



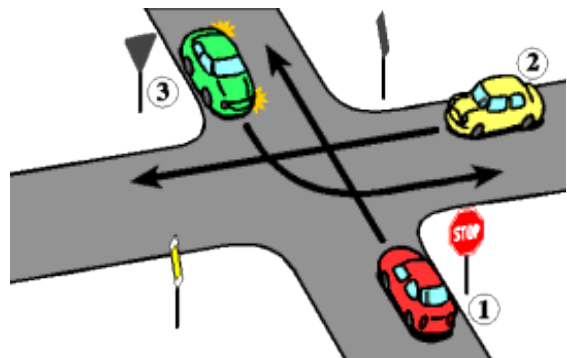
4. W tej sytuacji kierujący pojazdem 1:

- a) ma pierwszeństwo przed pojazdem 2
- b) ma pierwszeństwo przed pojazdem 3
- c) nie może kontynuować jazdy

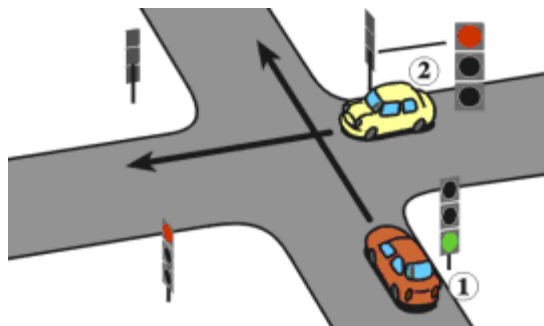


5. Na tym skrzyżowaniu kierujący pojazdem 1

- a) ma pierwszeństwo przed pojazdem 2
- b) ma pierwszeństwo przed pojazdem 3
- c) przejeżdża pierwszy

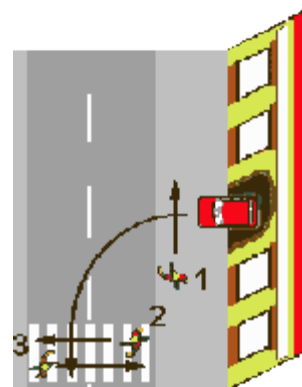


6. Na tym skrzyżowaniu kierujący pojazdem 1
- nie musi zachować szczególnej ostrożności
 - ustępuje pierwszeństwa pojazdowi 2
 - przejeżdża pierwszy



7. Którym pieszym w tej sytuacji kierujący pojazdem ustępuje pierwszeństwa:

- tylko pieszemu 1
- tylko pieszym 2 i 3
- wszystkim



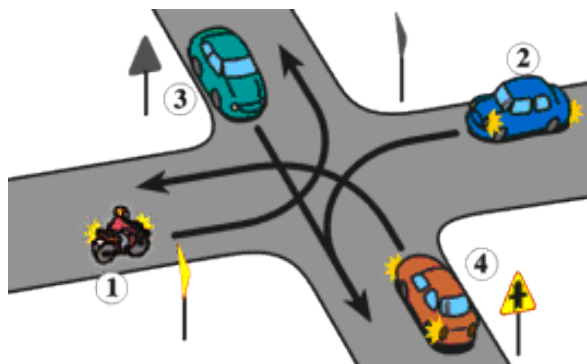
8. Kierujący rowerem (pojazd nr 1) na tym skrzyżowaniu

- przejeżdża ostatni
- ustępuje pierwszeństwa tylko pojazdowi 2
- przejeżdża jako pierwszy



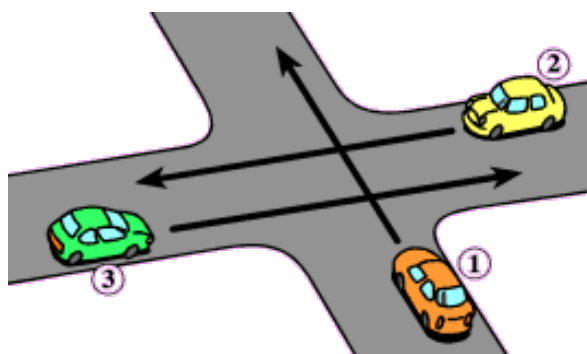
9. Na tym skrzyżowaniu:

- kierujący rowerem (pojazd numer 1) ma pierwszeństwo przejazdu
- pojazd numer 3 przejedzie ostatni
- pierwszy przejedzie pojazd numer 3



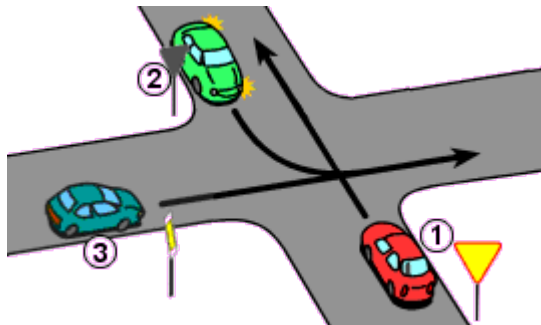
10. Wskaż pojazd, który opuści przedstawione skrzyżowanie jako trzeci

- 1
- 2
- 3



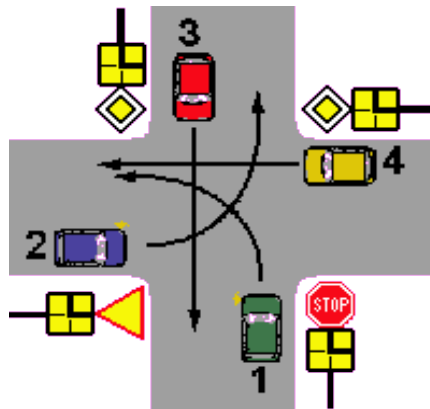
11. Kierujący pojazdem nr 3 przejeżdża jako:

- a) pierwszy,
- b) drugi,
- c) ostatni.



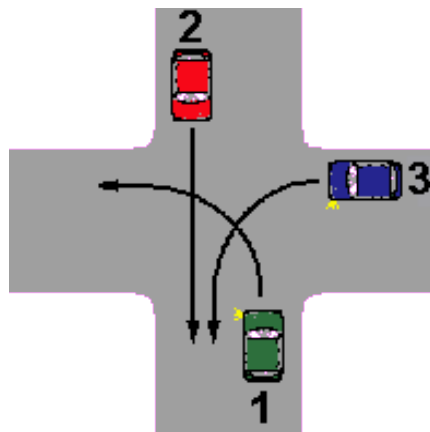
12. Na tym skrzyżowaniu kierujący pojazdem 1:

- a) ma obowiązek zatrzymania się,
- b) przejeżdża ostatni,
- c) ma pierwszeństwo przed pojazdem 3.



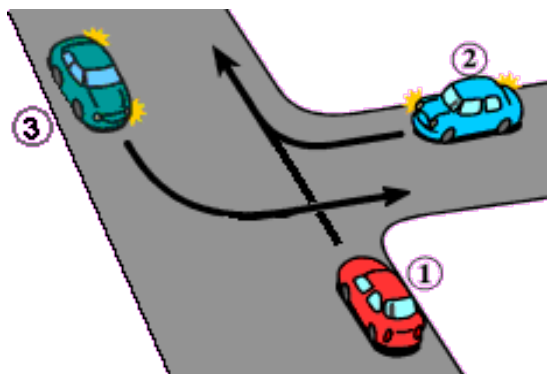
13. Na tym skrzyżowaniu kierujący pojazdem 1:

- a) przejeżdża pierwszy,
- b) przejeżdża ostatni,
- c) ustępuje pierwszeństwa tylko pojazdowi 3.



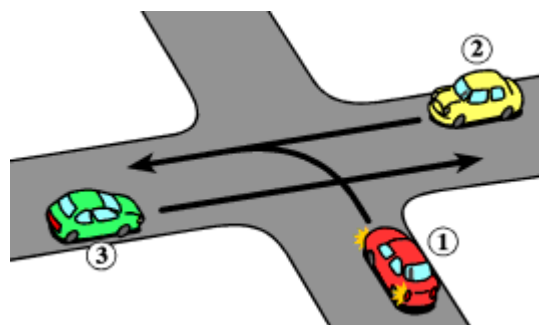
14. Na tym skrzyżowaniu kierujący pojazdem 1:

- a) ustępuje pierwszeństwa pojazdowi 2,
- b) przejeżdża pierwszy,
- c) przejeżdża ostatni.



15. W przedstawionej sytuacji kierujący pojazdem nr 1:

- a) przejeżdża ostatni;
- b) ma pierwszeństwo przed pojazdem nr 2;
- c) ma pierwszeństwo przed pojazdem nr 3.



ZAGADNIENIE 4

ZNAJOMOŚĆ PRZEPISÓW RUCHU DROGOWEGO I BEZPIECZEŃSTWO NA DRODZE

1. Jeżeli obok jezdni jest równoległa droga dla rowerów, to rowerzyście:

- a) wolno jechać po jezdni
- b) zabrania się jechać po jezdni
- c) wolno jechać po jezdni, jeżeli znak nie zabrania

2. Karta rowerowa uprawnia do kierowania:

- a) motorowerem
- b) motorem, jeśli kierujący nie przekracza prędkości 40 km/h
- c) rowerem

3. Wyjeżdżając z parkingu na drogę, rowerzysta powinien ustąpić pierwszeństwa:

- a) rowerzyście nadjeżdżającemu z lewej strony
- b) rowerzyście nadjeżdżającemu z prawej strony
- c) rowerzystom nadjeżdżającym z obu stron

4. Szczególna ostrożność w ruchu drogowym polega na:

- a) bardzo powolnej jeździe na skrzyżowaniu
- b) przechodzeniu przez jezdnię tylko na wyznaczonym przejściu
- c) zwiększeniu uwagi i dostosowaniu zachowania do warunków i sytuacji na drodze w stopniu umożliwiającym odpowiednio szybkie reagowanie

5. Kierujący dojeżdżając do skrzyżowania, w pierwszej kolejności stosuje się do:

- a) poleceń wydawanych przez znajdującego się tam policjanta
- b) wyświetlanych sygnałów świetlnych
- c) znaków drogowych pionowych

6. Rowerzyście zabrania się zawracania:

- a) w warunkach, w których mogłoby to zagrozić bezpieczeństwu ruchu na drodze lub ten ruch utrudnić
- b) wszędzie
- c) na skrzyżowaniu dróg

7. Szczególną ostrożność rowerzysta powinien zachować gdy:

- a) zmienia kierunek jazdy lub pas ruchu
- b) wykonuje manewr wymijania
- c) wykonuje manewr omijania

8. Włączanie się do ruchu to:

- a) wyjeżdżanie na drogę z bramy wjazdowej
- b) ruszanie w momencie zaświecenia się sygnału zielonego na sygnalizacji świetlnej
- c) wyjeżdżanie na drogę z pierwszeństwem przejazdu z drogi podporządkowanej oznaczonej znakiem „Stop”

9. Jak powinien zachować się rowerzysta, widząc, że jest wyprzedzany:

- a) może jechać dalej nie zwracając uwagi na wyprzedzające pojazdy
- b) powinien zjechać jak najbardziej w prawo i w razie potrzeby zatrzymać się
- c) może jechać dalej, powinien tylko sprawdzić jaki pojazd go wyprzedza

10. Włączając się do ruchu rowerzysta powinien:

- a) przyspieszyć, aby zdążyć przejechać przed nadjeżdżającym pojazdem
- b) ustąpić pierwszeństwa innym pojazdom będącym w ruchu
- c) ustąpić pierwszeństwa tylko samochodom

11. Kierujący rowerem zmieniając pas ruchu:

- a) powinien ustąpić pierwszeństwa pojazdowi jadącemu po pasie ruchu, na który zamierza wjechać
- b) ma pierwszeństwo przed pojazdem wjeżdżającym na ten pas z prawej strony
- c) powinien ustąpić pierwszeństwa pojazdowi wjeżdżającemu na ten pas z lewej strony

12. Przed skręceniem w lewo na skrzyżowaniu z jezdni jednokierunkowej kierujący rowerem:

- a) może zająć dowolny pas jezdni
- b) powinien zbliżyć się do lewej krawędzi jezdni
- c) powinien zbliżyć się do prawej krawędzi jezdni

13. Z którego pasa ruchu rowerzysta może skręcić w prawo na skrzyżowaniu:

- a) z lewego
- b) z prawego
- c) z dowolnego

14. Kierując rowerem nie wolno:

- a) jechać nie trzymając kierownicy rękoma
- b) korzystać z drogi dla rowerów i pieszych
- c) jechać obok innego uczestnika ruchu

15. Przejeżdżanie obok innego uczestnika ruchu nadjeżdżającego z przeciwka jest manewrem:

- a) omijania
- b) wymijania
- c) wyprzedzania

ZAGADNIENIE 5

BUDOWA I KONSERWACJA ROWERU

1. Do obowiązkowego wyposażenia roweru należą min.:

- a) błotnik
- b) bidon (pojemnik na picie)
- c) dzwonek (sygnał dźwiękowy)

2. Które elementy nie należą do obowiązkowego wyposażenia roweru:

- a) przednia lampa ze światłem białym lub żółtym selektywnym
- b) hamulec szczękowy tylny i przedni
- c) pompka i komplet kluczy

3. Które czynności nie są czynnościami regulacyjnymi roweru:

- a) napompowywanie opon
- b) ustawianie odpowiedniej wysokości siodełka i kierownicy
- c) zlikwidowanie nadmiernego luzu łańcucha w rowerze bez przerzutek

4. Przygotowując rower do przechowywania zimowego należy:

- a) odkręcić lampę tylną i przednią
- b) zdjąć i umyć łańcuch
- c) nasmarować układ napędowy olejem maszynowym

5. Do codziennych czynności obsługowych roweru należy:

- a) sprawdzanie stopnia napompowania opon
- b) smarowanie linek hamulcowych
- c) regulacja wysokości kierownicy

6. Rower nie musi być wyposażony w:

- a) dzwonek lub inny sygnał ostrzegawczy o nieprzeźrzym dźwięku
- b) dwa niezależnie działające hamulce
- c) światło odblaskowe czerwone z tyłu roweru o kształcie innym niż trójkąt

7. Rower obowiązkowo musi być wyposażony w:

- a) światło odblaskowe barwy czerwonej w kształcie trójkąta równobocznego
- b) lusterko wsteczne
- c) co najmniej jeden sprawnie działający hamulec

8. Rower może być holowany:

- a) przez motocykl
- b) przez motorower
- c) nie można holować rowerów

9. Do obowiązkowego wyposażenia roweru zaliczamy:

- a) lusterko wsteczne po lewej stronie kierownicy,
- b) dzwonek lub inny sygnał o nieprzeźrzym dźwięku,
- c) bagażnik do przewozu innych osób.

10. Wykorzystywany do ruchu na drodze rower powinien posiadać światła odblaskowe i pozycyjne:

- a) w okresie od zmierzchu do świtu i podczas słabej widoczności
- b) nie musi ich posiadać
- c) to zależy od decyzji jadącego rowerem

11. W skład obowiązkowego wyposażenia roweru wchodzi:

- a) kask rowerowy
- b) światła z przodu i tyłu
- c) błotniki

12. Czerwone światło odblaskowe z tyłu roweru nie może mieć kształtu:

- a) koła
- b) prostokąta
- c) trójkąta

13. Zabezpieczenie urządzeń i mechanizmów w rowerze, przed działaniem czynników zewnętrznych (słońce, kurz, deszcz) i utrzymywanie ich w gotowości do pracy, to:

- a) konserwacja
- b) regulacja
- c) kontrola

14. W rowerze nie przeprowadza się regulacji:

- a) układu hamulcowego
- b) oświetlenia roweru
- c) pedałów

15. Której czynności nie wykonuje się w celu konserwacji hamulców w rowerze:

- a) wyczyszczenie zabrudzeń klocków hamulcowych
- b) sprawdzenie stopnia zużycia klocków hamulcowych
- c) smarowanie smarem natłuszczającym klocków hamulcowych